

UCHWAŁA Nr XLI/316/14
RADY MIEJSKIEJ CIECHOCINKA
z dnia 24 marca 2014 r.

w sprawie wprowadzenia regulaminów korzystania z parków miejskich w Ciechocinku

Na podstawie art. 40 ust. 2 pkt 4 i art. 41 ust. 1 ustawy z dnia 8 marca 1990 r. o samorządzie gminnym (Dz. U. z 2013 r. poz. 594, poz.645 i poz. 1318) **Rada Miejska w Ciechocinku uchwala, co następuje:**

§ 1.1. Wprowadza się regulaminy korzystania z parków miejskich w Ciechocinku:

- 1) parku Zdrojowego stanowiący załącznik nr 1 do niniejszej uchwały,
 - 2) parku Tężniowego stanowiący załącznik nr 2 do niniejszej uchwały,
 - 3) parku Sosnowego stanowiący załącznik nr 3 do niniejszej uchwały.
2. Granice parku Zdrojowego są określone w załączniku nr 4 do niniejszej uchwały.
3. Granice parku Tężniowego są określone w załączniku nr 5 do niniejszej uchwały.
4. Granice parku Sosnowego są określone w załączniku nr 6 do niniejszej uchwały.

§ 2. Regulaminy, o których mowa w § 1 powinny być wywieszane do wiadomości publicznej na tablicach usytuowanych na terenie parków miejskich w Ciechocinku.

§ 3. Wykonanie uchwały powierza się Burmistrzowi Ciechocinka.

§ 4. Uchwała wchodzi w życie z dniem podjęcia i podlega opublikowaniu w Dzienniku Urzędowym Województwa Kujawsko-Pomorskiego.

Przewodnicząca Rady Miejskiej

/-/ Aldona Nocna

Regulamin korzystania z parku Zdrojowego

1. Park Zdrojowy jest naszym wspólnym dobrem. Teren parku służy do wypoczynku i rekreacji odwiedzających osób, ze szczególnym uwzględnieniem kuracjuszy Uzdrowiska Ciechocinek.
2. Na terenie parku obowiązuje zakaz:
 - 1) zaśmiecania parku,
 - 2) niszczenia, uszkodzenia lub wykopywania roślinności,
 - 3) niszczenia i uszkodzenia elementów małej architektury,
 - 4) umieszczania napisów i graffiti,
 - 5) umieszczania reklam, tablic i ogłoszeń bez zgody Zarządzającego,
 - 6) handlu, świadczenia usług lub organizacji imprez bez zgody Zarządzającego,
 - 7) spożywania napojów alkoholowych z wyjątkiem punktów, w których dozwolone jest spożywanie alkoholu sprzedawanego w danym punkcie na podstawie zezwolenia wydanego przez właściwy organ,
 - 8) kąpieeli w fontannach i niecce stawowej,
 - 9) zachowań zakłócających spokój, odpoczynek i bezpieczeństwo użytkowników parku,
 - 10) używania sprzętu nagłaśniającego bez zgody Zarządzającego,
 - 11) ruchu pojazdów samochodowych za wyjątkiem pojazdów obsługujących podmioty prowadzące działalność na terenie parku, poruszających się po wyznaczonych drogach, na podstawie zezwolenia wydanego przez zarządzającego,
 - 12) wprowadzania psów bez smyczy, a psów ras uważanych za agresywne oraz pozostałych odpowiadających wielkością rasom psów średnich i dużych bez kagańca,
 - 13) dokarmiania zwierząt na stawach i w wolierach.
3. Właścicielom psów nakazuje się sprzątanie odchodów pozostawionych przez ich zwierzęta.
4. Na terenie parku dopuszcza się do ruchu pojazdy wykonujące czynności związane z utrzymaniem czystości i zieleni parkowej.

Regulamin korzystania z parku Tężniowego

1. Park Tężniowy jest naszym wspólnym dobrem. Teren parku służy do wypoczynku i rekreacji odwiedzających osób, ze szczególnym uwzględnieniem kuracjuszy Uzdrowiska Ciechocinek.
2. Na obszarze parku obowiązuje zakaz:
 - 1) zaśmiecania parku,
 - 2) niszczenia, uszkodzenia lub wykopywania roślinności,
 - 3) niszczenia i uszkodzenia elementów małej architektury,
 - 4) umieszczania napisów i graffiti,
 - 5) umieszczania reklam, tablic i ogłoszeń bez zgody Zarządzającego,
 - 6) handlu, świadczenia usług lub organizacji imprez bez zgody Zarządzającego,
 - 7) spożywania napojów alkoholowych z wyjątkiem punktów, w których dozwolone jest spożywanie alkoholu sprzedawanego w danym punkcie na podstawie zezwolenia wydanego przez właściwy organ,
 - 8) kąpieli w fontannach i zbiornikach wodnych,
 - 9) zachowań zakłócających spokój, odpoczynek i bezpieczeństwo użytkowników parku,
 - 10) używania sprzętu nagłaśniającego bez zgody Zarządzającego,
 - 11) ruchu pojazdów samochodowych za wyjątkiem pojazdów obsługujących podmioty prowadzące działalność na terenie parku, poruszających się po wyznaczonych drogach, na podstawie zezwolenia wydanego przez zarządzającego,
 - 12) wprowadzania psów bez smyczy, a psów ras uważanych za agresywne oraz pozostałych odpowiadających wielkością rasom psów średnich i dużych bez kagańca.
3. Właścicielom psów nakazuje się sprzątanie odchodów pozostawionych przez ich zwierzęta.
4. Na terenie parku dopuszcza się do ruchu pojazdy wykonujące czynności związane z utrzymaniem czystości i zieleni parkowej.

Regulamin z korzystania z parku Sosnowego

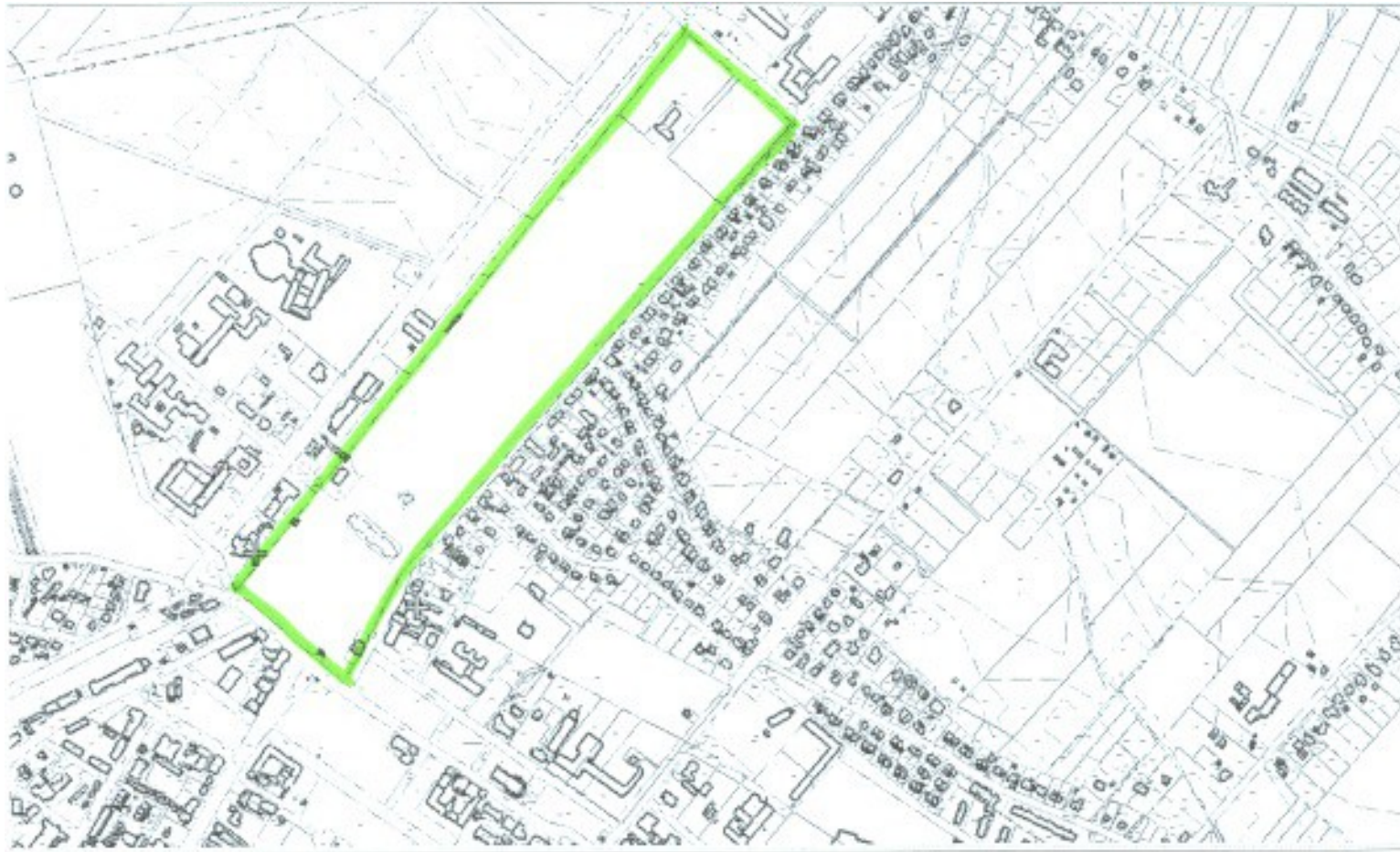
1. Park Sosnowy jest naszym wspólnym dobrem. Teren parku służy do wypoczynku i rekreacji odwiedzających osób, ze szczególnym uwzględnieniem kuracjuszy Uzdrowiska Ciechocinek.
2. Teren parku służy do wypoczynku oraz jako ciąg pieszy z wytyczoną ścieżką rowerową.
3. Na terenie parku obowiązuje zakaz:
 - 1) zaśmiecania parku,
 - 2) niszczenia, uszkodzenia lub wykopywania roślinności,
 - 3) niszczenia i uszkodzenia elementów małej architektury,
 - 4) umieszczania napisów i graffiti,
 - 5) umieszczania reklam, tablic i ogłoszeń bez zgody Zarządzającego,
 - 6) handlu, świadczenia usług lub organizacji imprez bez zgody Zarządzającego,
 - 7) spożywania napojów alkoholowych z wyjątkiem punktów, w których dozwolone jest spożywanie alkoholu sprzedawanego w danym punkcie na podstawie zezwolenia wydanego przez właściwy organ,
 - 8) zachowań zakłócających spójność, odpoczynek i bezpieczeństwo użytkowników parku,
 - 9) używania sprzętu nagłaśniającego bez zgody Zarządzającego,
 - 10) ruchu pojazdów samochodowych za wyjątkiem pojazdów obsługujących podmioty prowadzące działalność na terenie parku, poruszających się po wyznaczonych drogach, na podstawie zezwolenia wydanego przez zarządzającego,
 - 11) wprowadzania psów bez smyczy, a psów ras uważanych za agresywne oraz pozostałych odpowiadających wielkością rasom psów średnich i dużych bez kagańca.
4. Właścicielom psów nakazuje się sprzątanie odchodów pozostawionych przez ich zwierzęta.
5. Na terenie parku dopuszcza się do ruchu pojazdy wykonujące czynności związane z utrzymaniem czystości i zieleni parkowej.

UZASADNIENIE

W związku z przeprowadzoną rewitalizacją parków oraz koniecznością aktualizacji zapisów dotyczących obowiązujących regulaminów parków, wnoszę do Wysokiej Rady o wprowadzenie nowych regulaminów korzystania z parków miejskich w Ciechocinku, w brzmieniu załączonym do przedłożonego projektu uchwały.

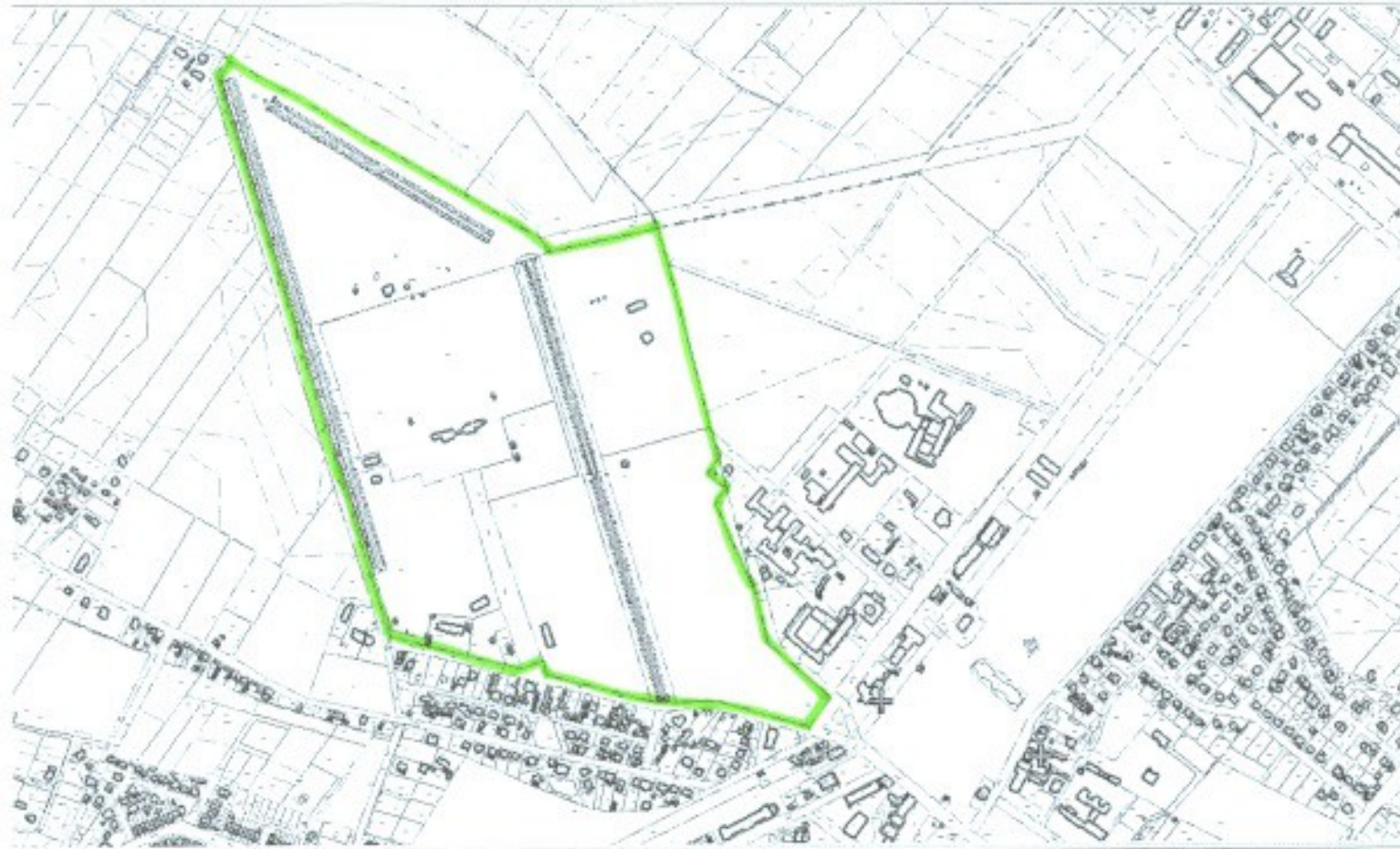
Załącznik Nr 4
do uchwały Nr XLI/316/14
Rady Miejskiej Ciechocinka
z dnia 24 marca 2014 r.

Granice Parku Zdrojowego



Załącznik Nr 5
do uchwały Nr XLI/316/14
Rady Miejskiej Ciechocinka
z dnia 24 marca 2014 r.

Granice Parku Tężniowego



Załącznik Nr 6
do uchwały Nr XLI/316/14
Rady Miejskiej Ciechocinka
z dnia 24 marca 2014 r.

Granice Parku Sosnowego

