

**UCHWAŁA NR XLII/323/14
RADY MIEJSKIEJ CIECHOCINKA**

z dnia 28 kwietnia 2014 r.

w sprawie wprowadzenia regulaminów korzystania z parków miejskich w Ciechocinku

Na podstawie art. 40 ust. 2 pkt 4 i art. 41 ust. 1 ustawy z dnia 8 marca 1990 r. o samorządzie gminnym (Dz. U. z 2013 r. poz. 594, poz. 645, poz. 1318, z 2014 r. poz. 379) Rada Miejska w Ciechocinku uchwała, co następuje:

§ 1. 1. Wprowadza się regulaminy korzystania z parków miejskich w Ciechocinku:

- 1) parku Zdrojowego stanowiący załącznik nr 1 do niniejszej uchwały,
- 2) parku Tężniowego stanowiący załącznik nr 2 do niniejszej uchwały,
- 3) parku Sosnowego stanowiący załącznik nr 3 do niniejszej uchwały.

2. Granice parku Zdrojowego są określone w załączniku nr 4 do niniejszej uchwały.

3. Granice parku Tężniowego są określone w załączniku nr 5 do niniejszej uchwały.

4. Granice parku Sosnowego są określone w załączniku nr 6 do niniejszej uchwały.

§ 2. Regulaminy, o których mowa w § 1, powinny być wywieszone do wiadomości publicznej na tablicach usytuowanych na terenie parków miejskich w Ciechocinku.

§ 3. Wykonanie uchwały powierza się Burmistrzowi Ciechocinka.

§ 4. Traci moc uchwała Nr XLI/316/14 Rady Miejskiej Ciechocinka z dnia 24 marca 2014 r. w sprawie wprowadzenia regulaminów korzystania z parków miejskich w Ciechocinku.

§ 5. Uchwała wchodzi w życie po upływie 14 dni od dnia ogłoszenia w Dzienniku Urzędowym Województwa Kujawsko-Pomorskiego.

Przewodnicząca Rady Miejskiej

Aldona Nocna

Załącznik Nr 1 do Uchwały Nr XLII/323/14
Rady Miejskiej Ciechocinka
z dnia 28 kwietnia 2014 r.

Regulamin korzystania z parku Zdrojowego

1. Park Zdrojowy jest naszym wspólnym dobrem. Teren parku służy do wypoczynku i rekreacji odwiedzających osób, ze szczególnym uwzględnieniem kuracjuszy Uzdrawiska Ciechocinek.

2. Na terenie parku obowiązuje zakaz:

- 1) zaśmiecania parku,
- 2) niszczenia, uszkodzenia lub wykopywania roślinności,
- 3) niszczenia i uszkodzenia elementów małej architektury,
- 4) umieszczania napisów i graffiti,
- 5) umieszczania reklam, tablic i ogłoszeń bez zgody Zarządzającego,
- 6) handlu, świadczenia usług lub organizacji imprez bez zgody Zarządzającego,
- 7) spożywania napojów alkoholowych z wyjątkiem punktów, w których dozwolone jest spożywanie alkoholu sprzedawanego w danym punkcie na podstawie zezwolenia wydanego przez właściwy organ,
- 8) kąpieli w fontannach i niecce stawowej,
- 9) zachowań zakłócających spójność, odpoczynek i bezpieczeństwo użytkowników parku,
- 10) używania sprzętu nagłaśniającego bez zgody Zarządzającego,
- 11) ruchu pojazdów samochodowych za wyjątkiem pojazdów obsługujących podmioty prowadzące działalność na terenie parku, poruszających się po wyznaczonych drogach, na podstawie zezwolenia wydanego przez zarządzającego,
- 12) wprowadzania psów bez smyczy, a psów ras uważanych za agresywne oraz pozostałych odpowiadających wielkością rasom psów średnich i dużych bez kagańca,
- 13) dokarmiania zwierząt na stawach i w wolierach.

3. Właścicielom psów nakazuje się sprzątanie odchodów pozostawionych przez ich zwierzęta.

4. Na terenie parku dopuszcza się do ruchu pojazdy wykonujące czynności związane z utrzymaniem czystości i zieleni parkowej.

Załącznik Nr 2 do Uchwały Nr XLII/323/14
Rady Miejskiej Ciechocinka
z dnia 28 kwietnia 2014 r.

Regulamin korzystania z parku Tężniowego

1. Park Tężniowy jest naszym wspólnym dobrem. Teren parku służy do wypoczynku i rekreacji odwiedzających osób, ze szczególnym uwzględnieniem kuracjuszy Uzdrowiska Ciechocinek.

2. Na obszarze parku obowiązuje zakaz:

- 1) zaśmiecania parku,
- 2) niszczenia, uszkodzenia lub wykopywania roślinności,
- 3) niszczenia i uszkodzenia elementów małej architektury,
- 4) umieszczania napisów i graffiti,
- 5) umieszczania reklam, tablic i ogłoszeń bez zgody Zarządzającego,
- 6) handlu, świadczenia usług lub organizacji imprez bez zgody Zarządzającego,
- 7) spożywania napojów alkoholowych z wyjątkiem punktów, w których dozwolone jest spożywanie alkoholu sprzedawanego w danym punkcie na podstawie zezwolenia wydanego przez właściwy organ,
- 8) kąpieli w fontannach i zbiornikach wodnych,
- 9) zachowań zakłócających spokój, odpoczynek i bezpieczeństwo użytkowników parku,
- 10) używania sprzętu nagłaśniającego bez zgody Zarządzającego,
- 11) ruchu pojazdów samochodowych za wyjątkiem pojazdów obsługujących podmioty prowadzące działalność na terenie parku, poruszających się po wyznaczonych drogach, na podstawie zezwolenia wydanego przez zarządzającego,
- 12) wprowadzania psów bez smyczy, a psów ras uważanych za agresywne oraz pozostałych odpowiadających wielkością rasom psów średnich i dużych bez kagańca.

3. Właścicielom psów nakazuje się sprzątanie odchodów pozostawionych przez ich zwierzęta.

4. Na terenie parku dopuszcza się do ruchu pojazdy wykonujące czynności związane z utrzymaniem czystości i zieleni parkowej.

Załącznik Nr 3 do Uchwały Nr XLII/323/14
Rady Miejskiej Ciechocinka
z dnia 28 kwietnia 2014 r.

Regulamin korzystania z parku Sosnowego

1. Park Sosnowy jest naszym wspólnym dobrem. Teren parku służy do wypoczynku i rekreacji odwiedzających osób, ze szczególnym uwzględnieniem kuracjuszy Uzdrowiska Ciechocinek.

2. Teren parku służy do wypoczynku oraz jako ciąg pieszy z wytyczoną ścieżką rowerową.

3. Na terenie parku obowiązuje zakaz:

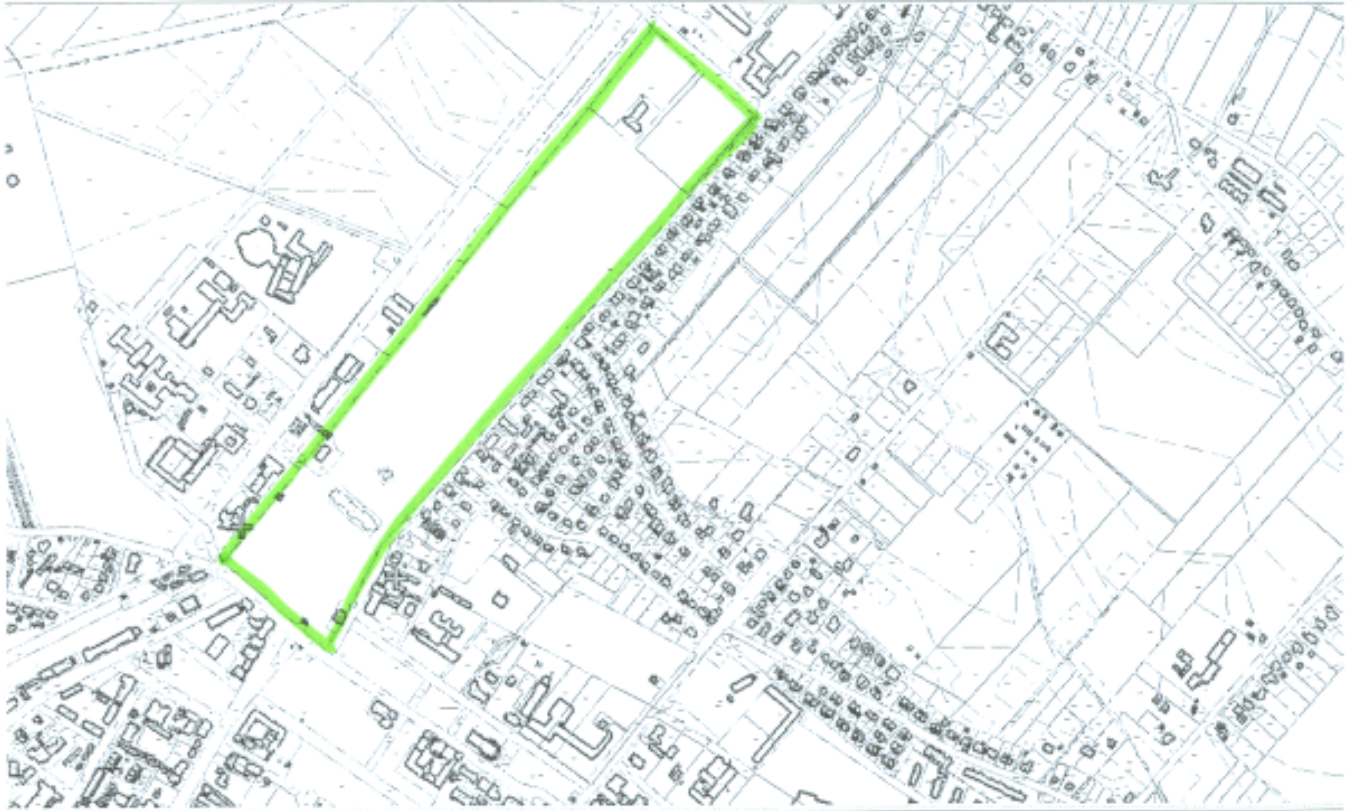
- 1) zaśmiecania parku,
- 2) niszczenia, uszkodzenia lub wykopywania roślinności,
- 3) niszczenia i uszkodzenia elementów małej architektury,
- 4) umieszczania napisów i graffiti,
- 5) umieszczania reklam, tablic i ogłoszeń bez zgody Zarządzającego,
- 6) handlu, świadczenia usług lub organizacji imprez bez zgody Zarządzającego,
- 7) spożywania napojów alkoholowych z wyjątkiem punktów, w których dozwolone jest spożywanie alkoholu sprzedawanego w danym punkcie na podstawie zezwolenia wydanego przez właściwy organ,
- 8) zachowań zakłócających spójność, odpoczynek i bezpieczeństwo użytkowników parku,
- 9) używania sprzętu nagłaśniającego bez zgody Zarządzającego,
- 10) ruchu pojazdów samochodowych za wyjątkiem pojazdów obsługujących podmioty prowadzące działalność na terenie parku, poruszających się po wyznaczonych drogach, na podstawie zezwolenia wydanego przez zarządzającego,
- 11) wprowadzania psów bez smyczy, a psów ras uważanych za agresywne oraz pozostałych odpowiadających wielkością rasom psów średnich i dużych bez kagańca.

4. Właścicielom psów nakazuje się sprzątanie odchodów pozostawionych przez ich zwierzęta.

5. Na terenie parku dopuszcza się do ruchu pojazdy wykonujące czynności związane z utrzymaniem czystości i zieleni parkowej.

Załącznik Nr 4 do Uchwały Nr XLII/323/14
Rady Miejskiej Ciechocinka
z dnia 28 kwietnia 2014 r.

Granice parku Zdrojowego



Załącznik Nr 5 do Uchwały Nr XLII/323/14
Rady Miejskiej Ciechocinka
z dnia 28 kwietnia 2014 r.

Granice parku Tężniowego



Załącznik Nr 6 do Uchwały Nr XLII/323/14
Rady Miejskiej Ciechocinka
z dnia 28 kwietnia 2014 r.

Granice parku Sosnowego

