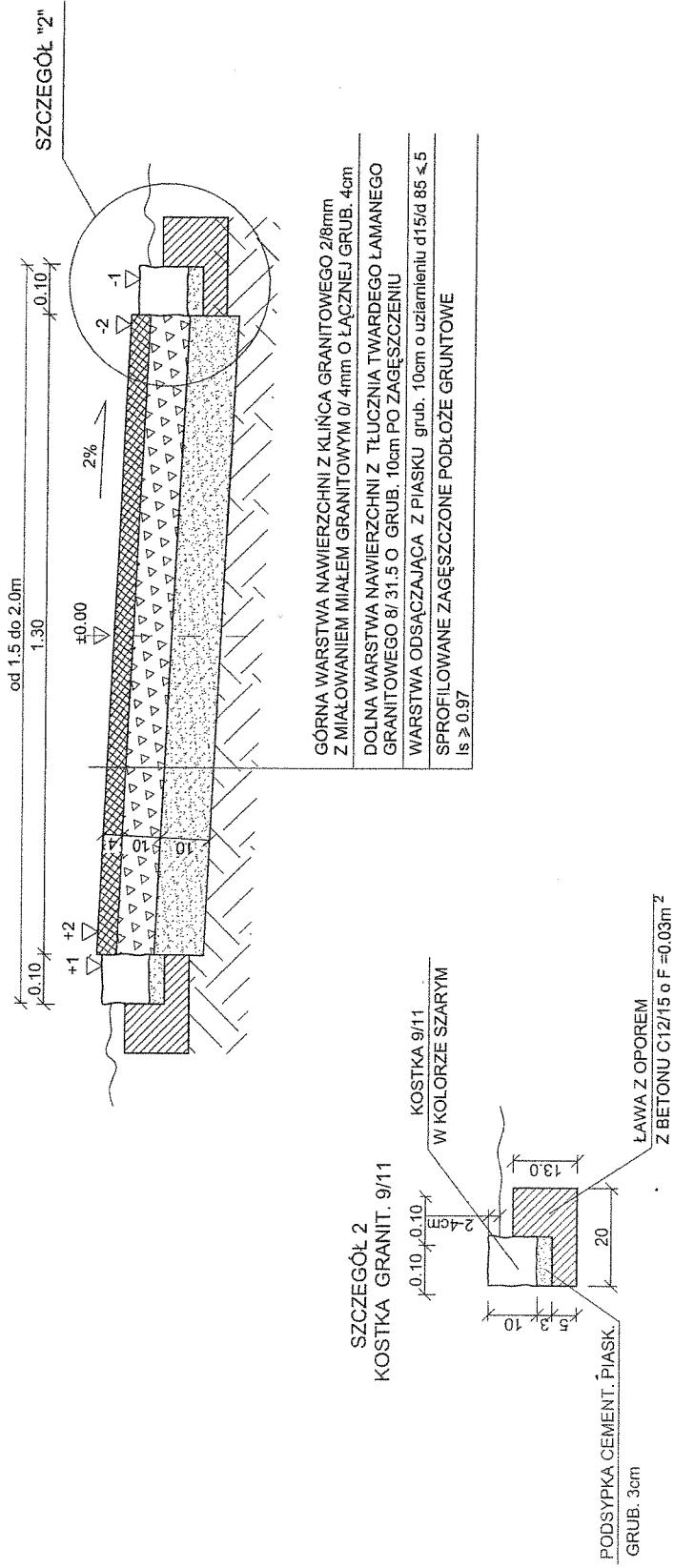


TYP C - KONSTRUKCJA NAWIERZCHNI ŚCIEŻEK Z KRUSZYWA KAMIENNEGO ŁAMANEGO

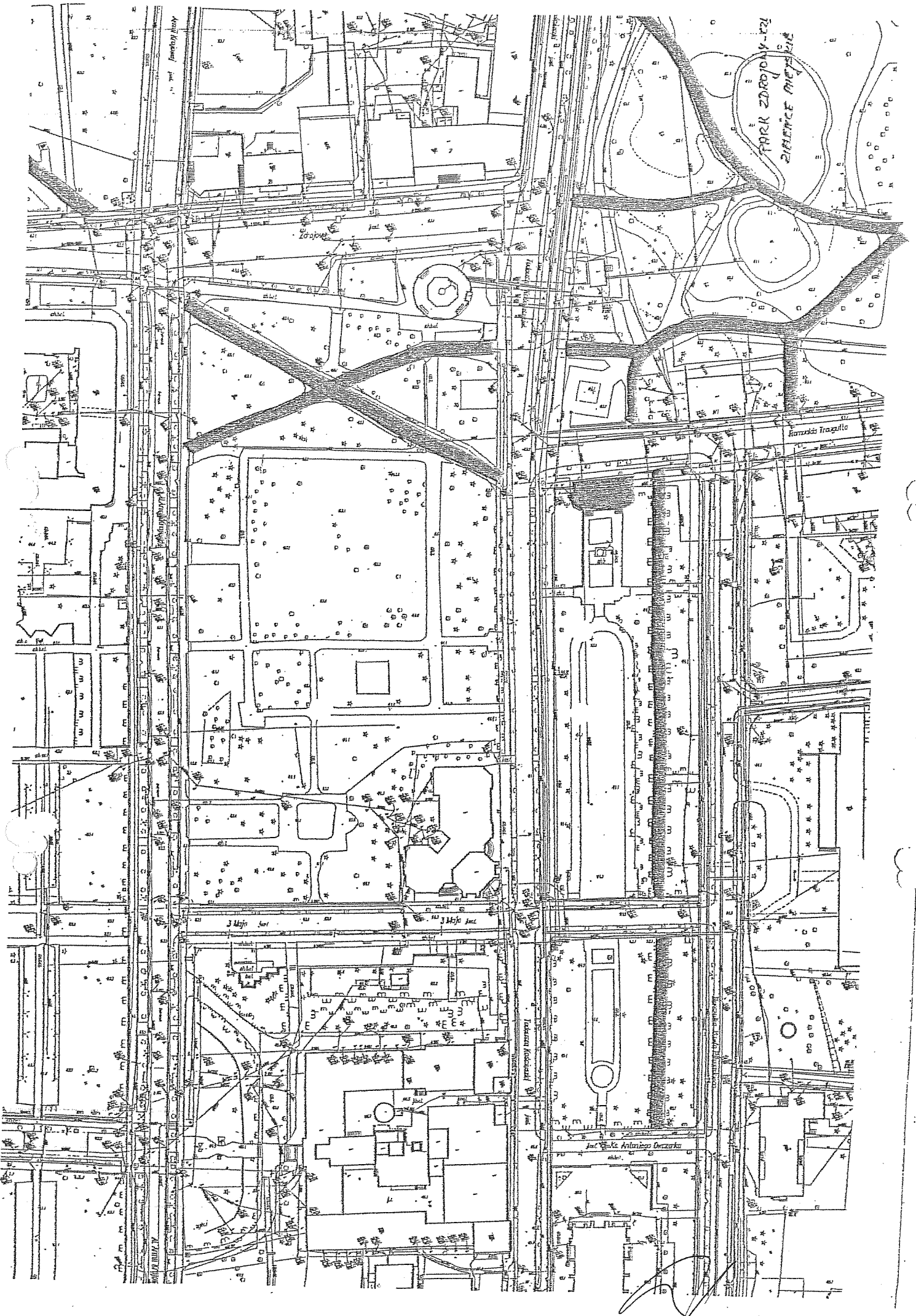
- dla nowych ścieżek *u parku rekreacyjnym*



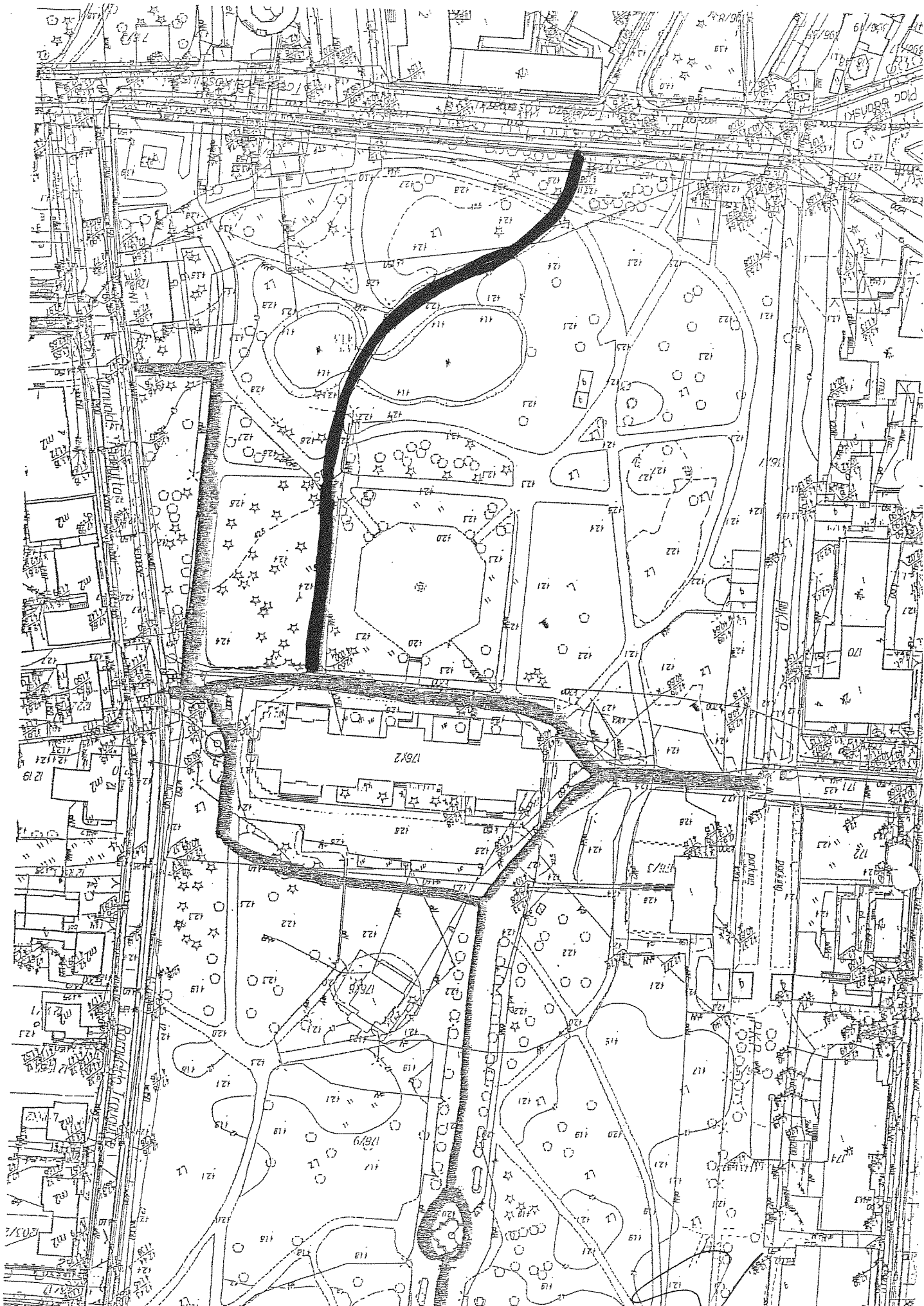
Instrukcja użytkowania i konserwacji ścieżek mineralnych

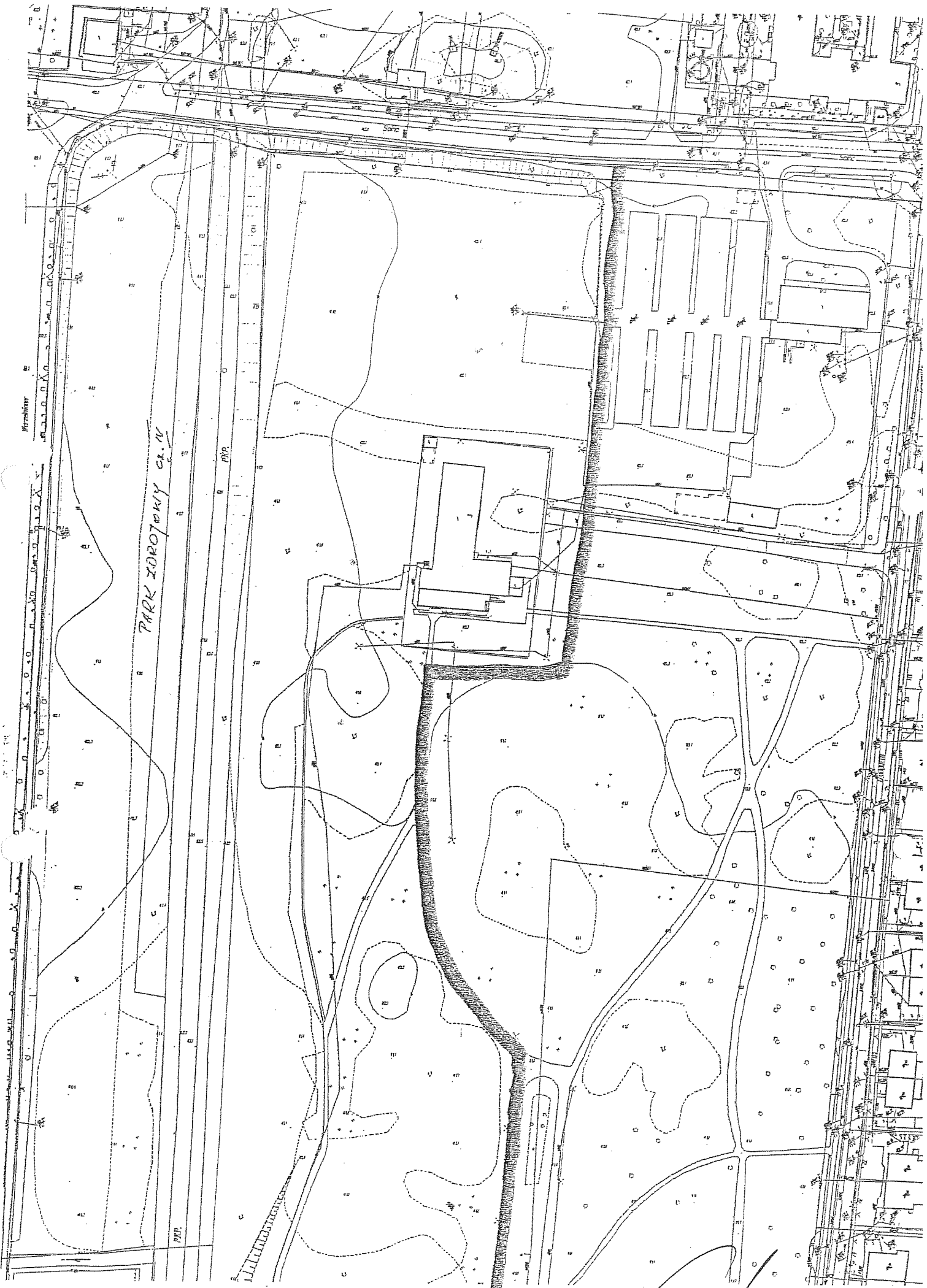
Każdej wiosny należy przeprowadzić mechaniczną pielęgnację ścieżek mineralnych, a w przypadku intensywniejszego użytkowania dwa razy w roku:

- lekkie poluzowanie za pomocą grabi,
 - w razie potrzeby nanieść lub uzupełnić warstwę wierzchnią 0-4 mm,
 - dobrze nawilżyć wodą o strumieniu który nie wypłucze kruszywa,
 - powierzchnię przewalcować lud dogęścić zagęszczarką 80-100 kg,
 - na koniec ściągnąć lub wyrównać urządzeniem do pielęgnacji o szerokości minimum 2 m.
- w miarę możliwości usuwać wszelkie mechaniczne uszkodzenia

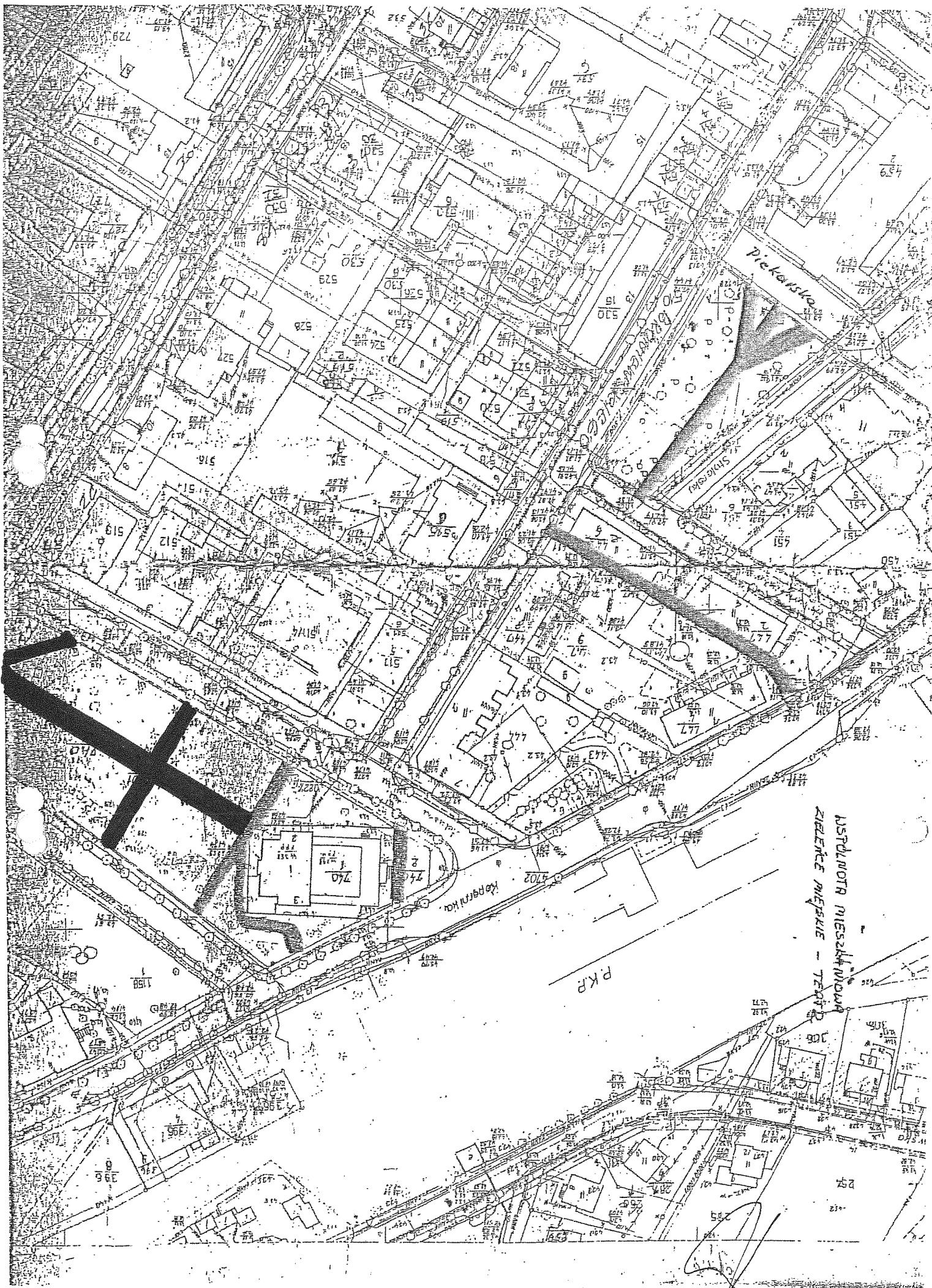


Planck Zeichnung II 1856









BUDOWLA MIESZKANIOWA
ZIEMIE MIEJSCIE - TEREN

Piekarska

P.K.P.

Kopernika

740

729

734

510

529

530

528

516

514

519

512

511

447

442

443

447

447

158

395

396

294

295

[Handwritten signature]

A

Fontanno Windsor
PARTERY HELLWIGA

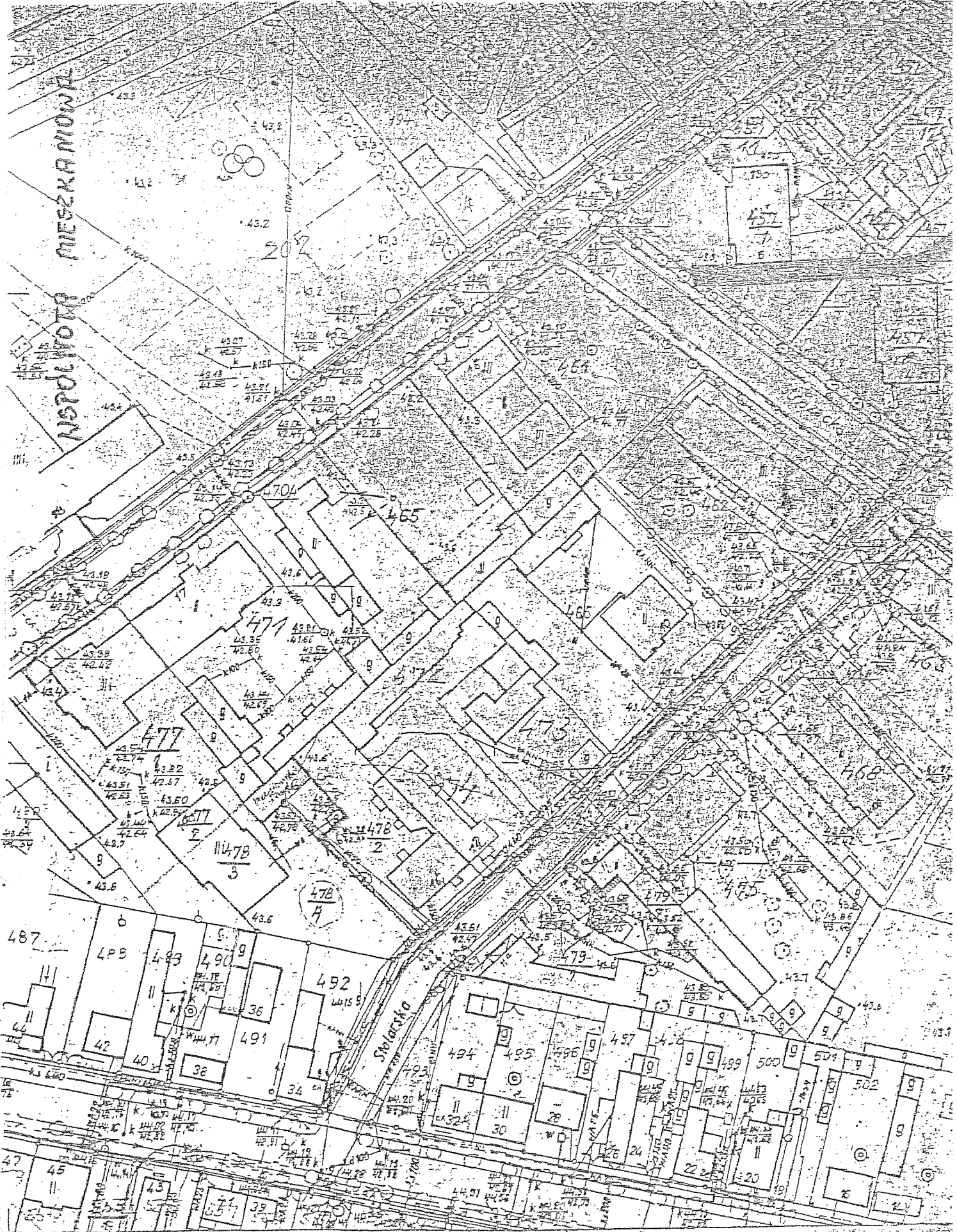




WIECE WIEJSKA

Adamo Wiskowicz

WIECE WIEJSKA



201. A.



CIECHOGINIEK

204. A

